

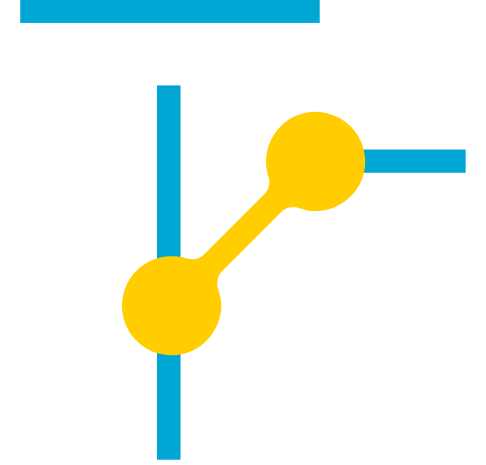
NCTS Dijital Üyelik Kaydı

www.ncts.com.tr Bilgilendirme Dokümanı

TOBBUND
BRIDGING BORDERS

SİZE DAHA İYİ HİZMET VEREBİLMEK İÇİN, SÜREÇLERİMİZİ DİJİTALLEŞTİRDİK

- Bu dokümanda, NCTS Sistemi üzerinden yeni üyelik kayıtlarınızı nasıl yapabileceğinize dair bilgiler yer almaktadır.



1-Giriş Sayfası

Öncelikle www.ncts.com.tr adresindeki “**Yeni Üyelik Başvurusu**” sekmesine tıklayarak Tobbund kullanıcı adı ve şifresi almanız gerekmektedir.

İletişim Türkçe English

TOBBUND
BRIDGING BORDERS

E-Posta

Şifre

Beni hatırla

Ben robot değilim

reCAPTCHA
Gizlilik - Şartlar

Giriş Yap

[Yeni üyelik başvurusu](#) [Şifremi Unuttum](#)

Transit hizmetlerimize yakından bakın

[Tobbund](#)

2- Firma Bilgileri Kaydı

TOBBUND
BRIDGING BORDERS

English Türkçe

Başvuru Tipi* ADAY MÜŞTERİ

Firma Tipi* Taahhüt Şirketi

Firma Ünvanı*

Ülke TÜRKİYE (TR)

Şehir*

Adres*

Posta Kodu*

Vergi No

Vergi Dairesi

EORI No

TIR Karnesi Kimlik No

Adı Soyadı*

T.C. Kimlik No*

Tel. No.*

Fax No.*

E-Posta* Aktivasyon linki gönderileceği için doğru e-posta giriniz

Şifre*

Şifre (Tekrar)*

Portal Kullanım Sözleşmesini Okudum ve kabul ediyorum.

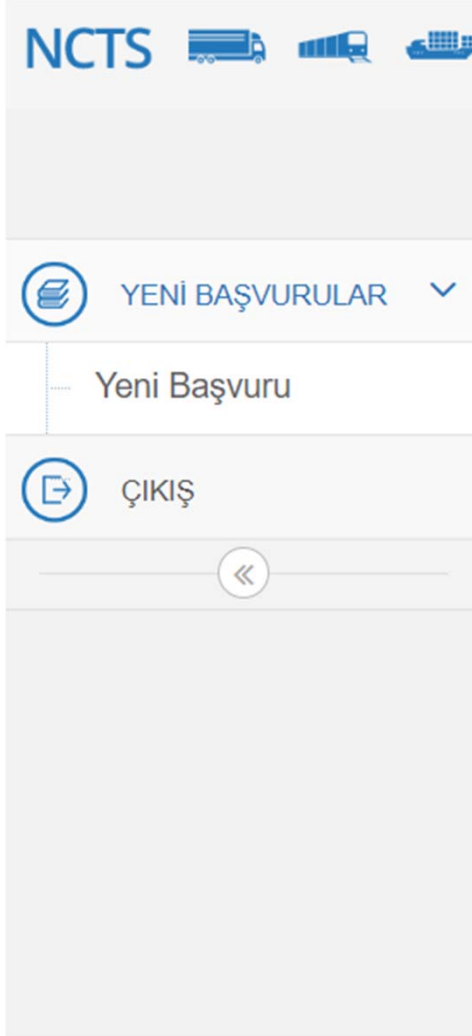
Ben robot değilim

reCAPTCHA
Gizlilik - Şartlar

Gönder Temizle

- Başvuru tipi «Aday Müşteri» seçilerek şirketinizin bilgileri doldurulup, **«Portal kullanım Sözleşmesini okudum ve kabul ediyorum»** ve **«Ben robot değilim»** ibaresini işaretleyip, **gönder** butonuna tıklayınız.
- Oluşturduğunuz e-posta adresi ve şifre sistemdeki kullanıcı bilgileriniz olacaktır.
- E-posta adresinize gelen aktivasyon linkine tıklayarak kullanıcı adınızı ve şifrenizi etkinleştiriniz.

3- Yeni Başvuru Oluřturma



- Ana sayfada bulunan soldaki menüden, «Yeni Başvurular» üzerine tıklayınız ve açılan sekmeden «Yeni Başvuru» üzerine tıklayınız.

4- Başvuru Evraklarını İndirme

Anasayfa	Yeni Başvuru			
keyAddDocuments	Destek Taleplerim			
Yenile	Tarihçe	Onaya Sun	Başvuru Son Durum : Evraklar bekleniyor	Başvuru Tarih/Saat :
Dosya Adı	Dosya	Taslak Dosya		
1 Müşteri Kayıt Formu	Yükle	İndirmek İçin Tıklayınız		
2 Tobbund NCTS Aydınlatma Metni	Yükle	İndirmek İçin Tıklayınız		
3 Taahhütname ve eki Kefalet Sözleşmesi	Yükle	İndirmek İçin Tıklayınız		

- Müşteri Kayıt Formu, Tobbund NCTS Aydınlatma Metni, Taahhütname ve Eki Kefalet Sözleşmesi evraklarına «İndirmek İçin Tıklayınız» butonuna tıklayarak ulaşabilirsiniz.

5- Başvuru Evrakları Listesi

1. Müşteri Kayıt Formu (İmza-kaşe)

2. Tobbund NCTS Aydınlatma Metni, Taahhütname ve Eki Kefalet Sözleşmesi (Tüm sayfalar İmza-kaşe)

Not : Kefalet sözleşmesinde "KEFİL" ile başlayan paragrafın tamamı şirket sahibi veya birden fazla ortaklık var ise en yüksek paya sahip kişi tarafından sayfanın alt bölümüne el yazısıyla ayrıca yazılmalıdır.

3. İmza Sirküleri

4. İlk Kuruluş ve En Son Hisse Durumunu Gösterir Ticaret Sicil Gazetesi Fotokopileri

5. Yetki Belgesi Fotokopisi ve Eki Taahhüt Listeleri

6. Bağlı Olduğu Ticaret Odası'ndan Alınacak Faaliyet Belgesi

7. Vergi Levhası Fotokopisi

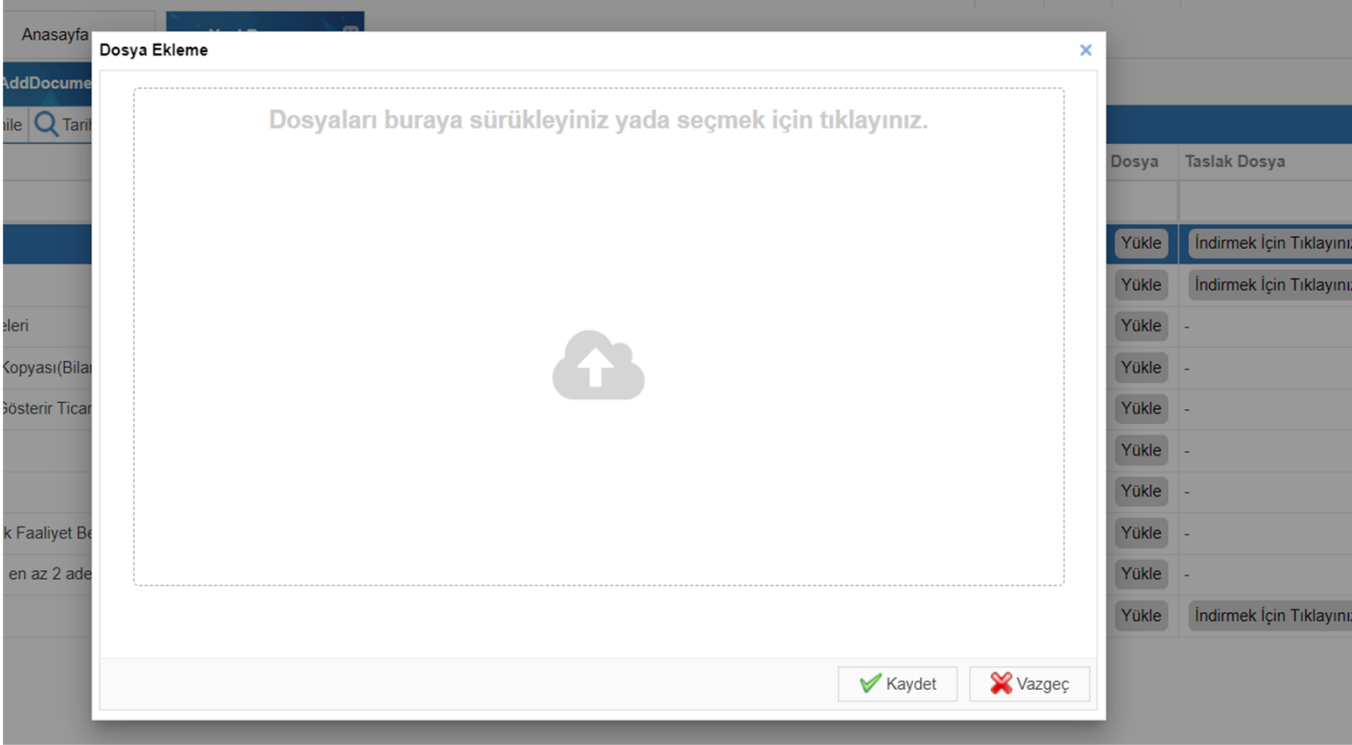
8. TOBBTIR üyesi veya UND üyesi değilse, en az 2 adet referans bildirimini, müşteri kayıt talebinde bulunan ithalatçı/ihracatçı veya gönderici/alıcı firma ise, iş hacmi ve sürecine ilişkin yazılı bir bildirim

9. En Yeni Tarihli, Denetlenmiş Hesapların Kopyası(Bilanço)

***Firma Yetkilisi tarafından imzalanmış ve kaşe uygulanmış olmalıdır.**

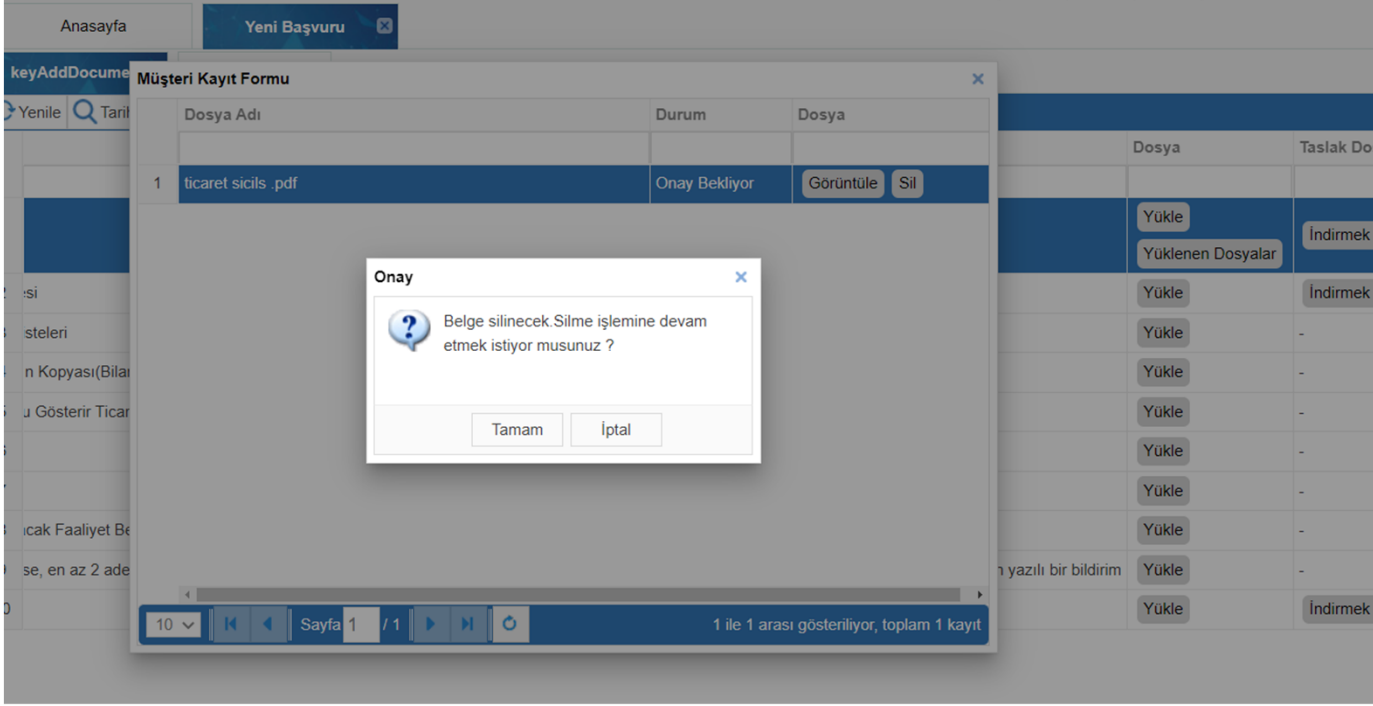


6-Başvuru Evraklarını Sisteme Yükleme



- İndirdiğiniz başvuru evraklarını doldurduktan sonra ve istenilen evrakları ilgili bölüme **«yükle»** butonuna tıklayarak yükleyiniz.
- Açılan ekrandan **«Dosyaları buraya sürükleyiniz yada seçmek için tıklayınız»** ekranından evrakları yükleyiniz ve **«kaydet»** butonuna tıklayınız.
- **Başvuru evraklarının sisteme eksiksiz yüklenmesi gerekmektedir.**

7-Başvuru Evraklarını Sistemden Silme



- Yüklediğiniz evrakları yanlış yüklemeniz durumunda **Yüklenen Dosyalar » Sil » Tamam** butonlarına sırasıyla tıklayarak silebilirsiniz.

8-Onaya Sunma

keyAddDocuments	Destek Taleplerim			
Yenile	Tarihçe	Onaya Sun	Başvuru Son Durum : Evraklar bekleniyor	Başvuru Tarih/Saat :
Dosya Adı				

- Yüklediğiniz evrakları **Onaya Sun** butonuna tıklayıp tarafımıza sunarak işleminizi tamamlayabilirsiniz.
- **Başvuru Son Durum** bildirim alanından üyelik sürecinizi takip edebilir ve **Tarihçe** butonuna tıklayarak evrak yükleme ve revize tarih/saat bilgilerinizi görüntüleyebilirsiniz.
- **Not : Onaya Sunmadan önce yüklediğiniz evrakları lütfen kontrol ediniz.**

9-Destek Mesajı

Anasayfa Yeni Başvuru keyAddDocuments Destek Taleplerim

Sohbet Geçmişi

Mesajınız :

✓ Mesajı Gönder

- **Destek Taleplerim** sekmesinden sorularınız ve başvuru durumu konusunda destek alabilirsiniz.



Teşekkürler
444 23 22

TOBBUND
BRIDGING BORDERS